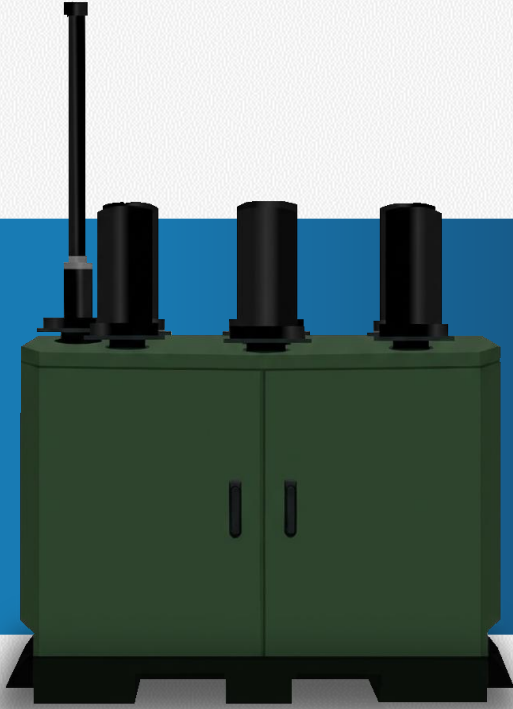




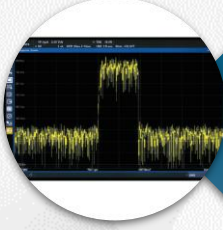
İLTER J-400

DRON TESPİT VE ENGELLEME
SİSTEMİ





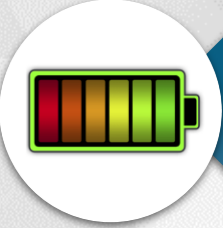
SİSTEM BİLEŞENLERİ



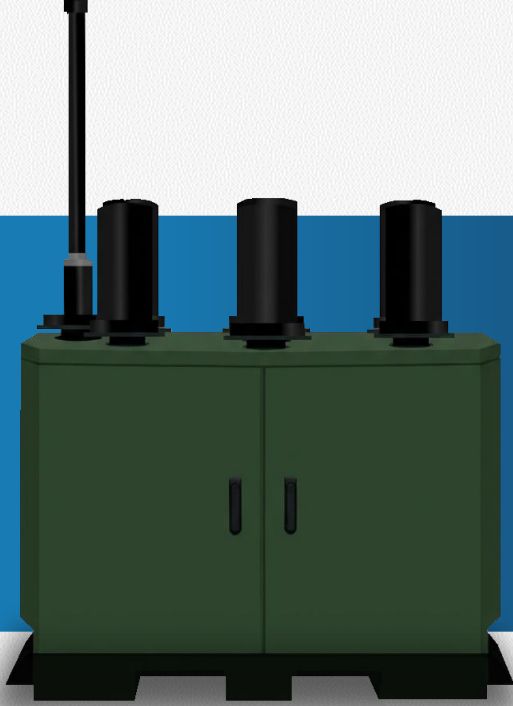
Tespit
Protokol Tabanlı Tespit Sistemi



Karıştırma
Tam Bant Karıştırma

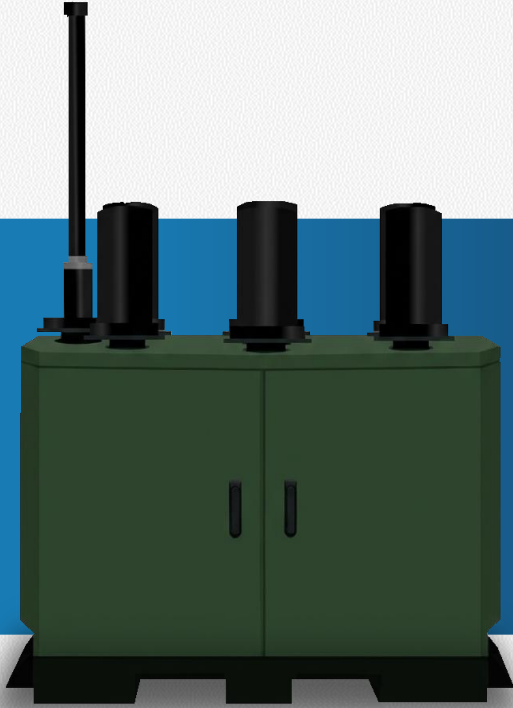


Güç
Şehir Şebekesi 220 VAC



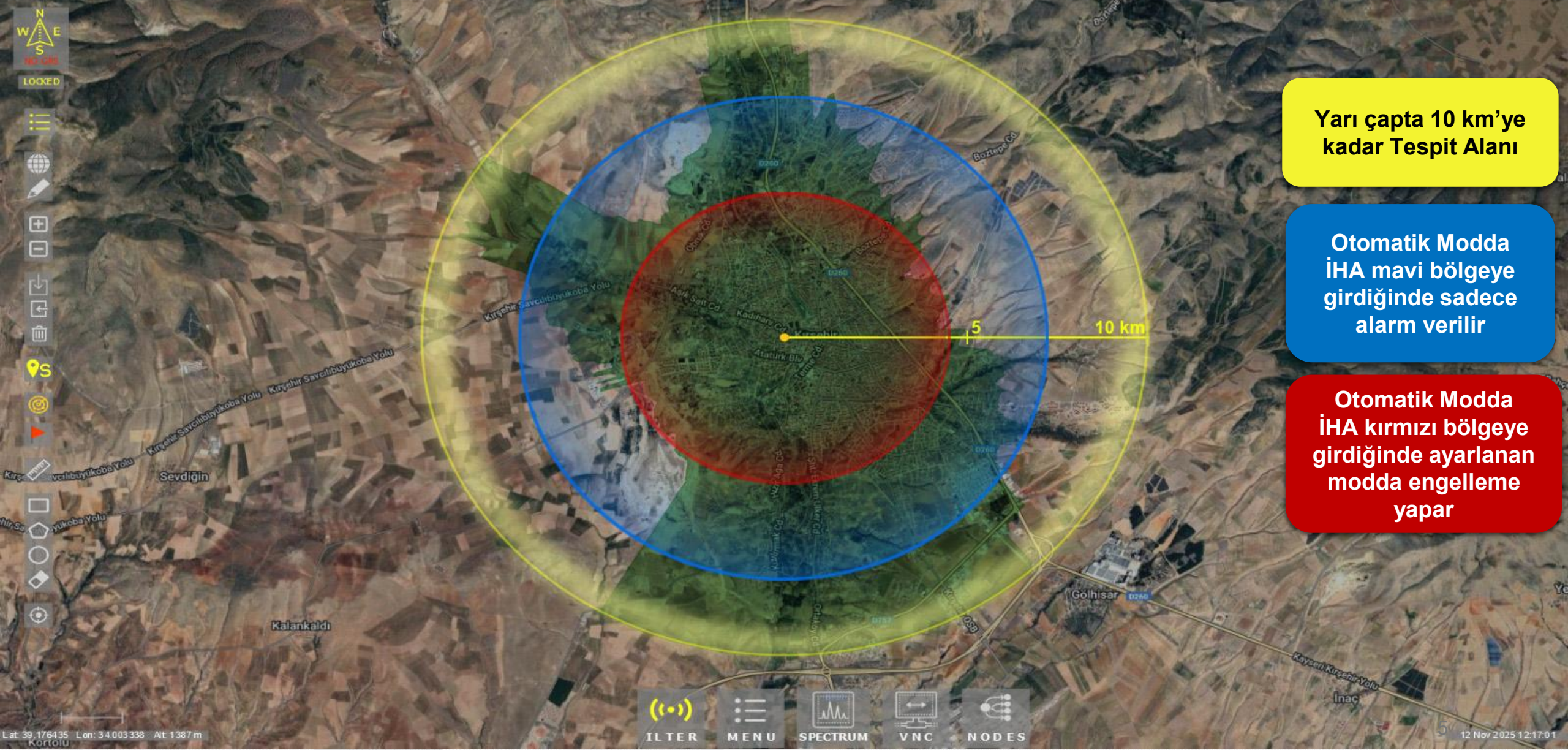
CRPC TEMEL ÖZELLİKLERİ

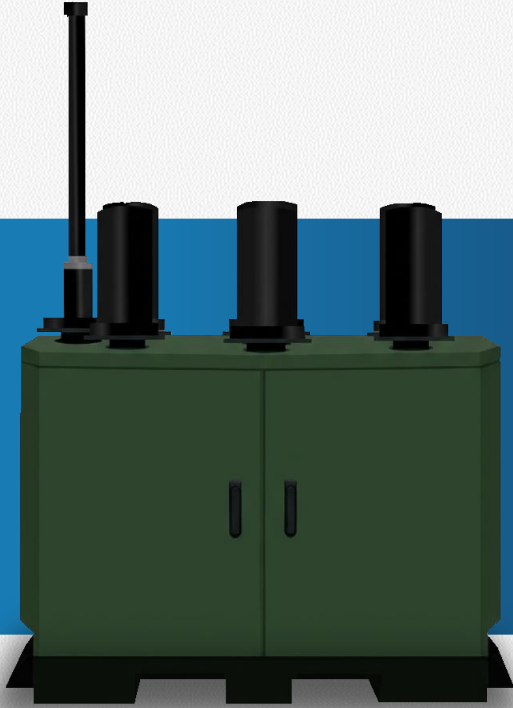
- Protokol tabanlı tespit teknolojisi
- Pasif RF algılama
- Dron ID'sine göre dost, düşman ayrımı
- Kumanda ve Dron konum bilgisi, tespiti ve harita üzerinde konumlandırılması
- Dron iz bilgisi takibi. Geçmiş iz kayıtlarının gösterilmesi
- Yapay Zeka ile genişletilebilir kütüphane
- Harita üzerinde poligon tanımlama (Kritik alan)
- ADS-B Özelliği



CRPC TESPİT ÖZELLİKLERİ

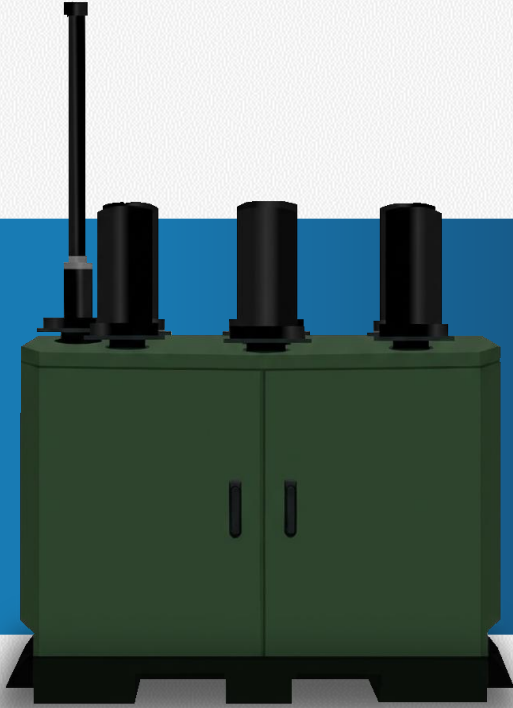
Tespit Frekans Aralığı	400 MHz – 6000 MHz aralığında 7 kanalda protokol tabanlı tespit
Tespit Mesafesi	10 km'ye kadar
Yön Hassasiyeti	5°
Gerçek Zamanlı Tespit Sayısı	30'a kadar
Tespit Kapsama Alanı	360°
Anten Tipi	Eş yönlü





KARIŞTIRMA & SPOOFING ÖZELLİKLERİ

Karıştırma Denetleyicisi	Tam dijital kontrol
Karıştırma Frekansları	20 MHz - 6100 MHz aralığında ayarlanabilir, kesintisiz tam bant karıştırma
	6100 MHz – 8000 MHz aralığı için ekstra 1 kanal
	8000 MHz – 18000 MHz aralığında ayarlanabilir ekstra kanal (İsteğe bağlı)
Profil	Bir veya birden fazla kanalda aynı anda karıştırma
Acil Durum	Tek tuşla 20 MHz – 18000 MHz aralığında karıştırma
Anten Teknolojisi	Eş Yönlü
Yayın Açısı	Eş Yönlü (Dikey: 0-60° Yatay: 360°)
RF Çıkış Gücü	2000 Watt'a kadar ayarlanabilir çıkış gücü
Spoofing	Kullanıcının belirleyeceği herhangi bir koordinatta konum üretme
Tüm İLTER ailesi ile entegre çalışabilecek şekilde tasarlanmıştır.	



TEKNİK ÖZELLİKLERİ

Sistem	Entegre tekli veya çoklu çalışma modu
Çalışma Modu	Otomatik mod veya manuel mod
Komuta Kontrol ve Yönetimi	Merkezi veya uzaktan komuta kontrol
Uzaktan Güncelleme	Uzaktan güncelleme özelliği
Kurulum	Tek operatör ile 5 dakikadan az sürede kurulum
Operasyonel	Tüm hava koşullarında 24 saat kesintisiz çalışma
Güç	220 VAC Şehir Şebekesi
Opsiyonel Güç	Jeneratör
Ağırlık	800 kg (±50)
Boyutlar (G x D x Y)	143,8 cm x 107,2 cm x 143,9 cm

Tespit Aralığı

Mikro İHA	Sabit Kanatlı İHA	Mini İHA	Paramotor	Araç
≤ 5 km RCS 0,01 m ²	≤ 9 km RCS 0,1 m ²	≤ 15 km on RCS 0,5 m ²	≤ 20 km on RCS 1 m ²	≤ 10 km on RCS 2 m ²


 RADAR
ÖZELLİKLERİ

Kapsama

Azimut	Yükseliş
360°	-2 /+53°

Doğruluk

Menzil	İrtifa	Yükseklik	Hız
< 5 m	< 0,5°	< 1°	0,2 m/sn ile 1 m/sn

Çözünürlük

Menzil	Azimut	Yükselik
15 m	≤ 2° (±1°)	≤ 6° (±1°)

Tespit Olasılığı

Kapsama alanında % 80 ve üzeri

İzleme Kapasitesi

300 hedef

Güncelleme Oranı

En az 2 sn.

Anten Teknolojisi

Yarık Dalgı Kılavuz Anteni

Maksimum Güç

≤ 300 Watt

Çalışma Frekansı

X Band

Hüzme Tipi / Dönme Hızı

Çoklu Işın Hüzmesi / 1-30 RPM



**ELEKTRO OPTİK
TERMAL KAMERA**

Sensör Tipi	Soğutmalı
Spektral Aralık	3-5 μm
Sensör Çözünürlüğü	640 x 512 piksel
Piksel Boyutu	15 μm
Optik Büyütme (Zoom)	22X
Odak Uzaklığı	15 mm - 330 mm ($\pm\%10$)
Geniş Yatay Görüş Açısı	35,4° \pm %10
Dar Yatay Görüş Açısı	1,6° \pm %10
Dijital Büyütme (Zoom)	8X
Görsel Tespit Menzili	<ul style="list-style-type: none">• DJI Mavic Pro: < 1500 m• DJI Phantom 3/4: < 3000 m
Görsel Teşhis Menzili	<ul style="list-style-type: none">• DJI Mavic Pro: < 800 m• DJI Phantom 3/4: < 1250 m



**ELEKTRO OPTİK
TV KANALI
(GÜNDÜZ GÖRÜŞ)
ÖZELLİKLERİ**

Görüntü Özellikleri	Full HD, 1920×1080 piksel
Görüntü Modu	Renkli
Odak Uzaklığı	6,5 mm - 162,5 mm (±%10)
Optik Büyütme (Zoom)	25X
Dijital Büyütme (Zoom)	12X
Geniş Yatay Görüş Açısı	58,1° (±%10)
Dar Yatay Görüş Açısı	2,3° (±%10)
Maksimum odak uzaklığında görsel tespit menzili	<ul style="list-style-type: none">• DJI Mavic Pro: < 3000 m• DJI Phantom 3/4: < 4500 m
Maksimum odak uzaklığında görsel teşhis menzili	<ul style="list-style-type: none">• DJI Mavic Pro: < 1000 m• DJI Phantom 3/4: < 1500 m
Sis ve Gündüz Modu	Dâhil



**ELEKTRO OPTİK
DİĞER
ÖZELLİKLER**

Ultra Düşük Işık Kanalı Özellikleri	
Lens	Ultra düşük ışığa duyarlı sabit odaklı lens
Görüntü Modu	Siyah-Beyaz
Yatay Görüş Açısı	14° (±%10)
Lazer Menzil Ölçer Özellikleri	
Dalga Boyu	1064 nm
Minimum Ölçüm Mesafesi	100 m
Maksimum Ölçüm Mesafesi	20.000 m
Ölçüm Hassasiyeti	±5 m
Genel Özellikler	
Güç Kaynağı	24V DC
Kontrol ve Veri İletim Arayüzü	Ethernet
Çalışma Sıcaklığı	-30°C /+55°C
Koruma Sınıfı	IP65

İLTER J350

İLTER J400

İLTER MRKAS



- Kullanıcı dostu arayüz ve dokunmatik ekran
- Kullanıcı yetkilendirebilme
- Komuta kontrol merkezi ile İLTER arasında kablosuz bağlantı özelliği
- Kullanıcı dostu GUI çalışması
- Detaylı log kayıtları,
- Birden fazla İLTER sisteminin merkezi olarak komuta kontrol yeteneği
- Uzaktan bağlantı ile güncelleme

İLTER
ELECTRO OPTIC



İLTER
MOBİL



İLTER
RADAR

