



www.bogazicisavunma.com

Boğaziçi Savunma Teknolojileri

Dünya sahnesinde belirsizliklerin arttığı, öngörülebilirliğin azaldığı, başta yakın çevremiz olmak üzere farklı bölgelerde ortaya çıkan kriz ve ihtilafların barış ve istikrarı tehdit ettiği bir dönemde Türkiye'mizin, bölgemizde ve dünyada söz sahibi olmasında en önemli unsurlardan biri yerli ve milli teknolojiyle güçlendirilen savunma sanayisidir.

Teknolojik gelişmelerin her geçen gün arttığı savunma sanayinde, Boğaziçi Savunma Teknolojileri olarak İHA tespit ve engelleme sistemleri ile yangın bastırma sistemleri konusunda en son teknolojiyle üretilen ezber bozan sistemlerimiz ile Türk Güvenlik Güçleri ve uluslararası müşterilerimize başarı ile hizmet vermekten gurur duyuyoruz.

Güçlü kurumsal yapımız sayesinde AR-GE ve üretim süreçlerimizi entegre ederek müşterimize hızlı ve ihtiyaca yönelik çözümler sunuyoruz. Gelişen ve yıkıcı teknolojilerin sebep olabileceği tehditleri zamanında ön görüp yerli ve milli sistemlerimizle bertaraf ediyoruz.

Otomatik olarak çalışan ve her geçen gün sahadaki etkisini artıran Türkiye'nin "Dron Tespit ve Engelleme Sistemi İLTER'i" üretirken en önemli motivasyonumuz, ülkemize ve müttefiklerimize güvenli hava sahası sağlamanın verdiği gurur olmuştur.

Türkiye ile birlikte pek çok ülkenin Güvenlik Güçlerinin envanterine giren savunma teknolojilerimizin başarısında da, güçlü AR-GE, sürekli üretim ve kendi mühendislerimiz ile milli ekonomiye katkıyı amaçlayan kültürümüz rol oynamaktadır.

At a time when uncertainties are increasing on the global stage, predictability is decreasing, and crises and conflicts in different regions, especially in our immediate vicinity, are threatening peace and stability, one of the most important elements for Türkiye to have a say in our region and around the world is a defense industry empowered by indigenous and national technology.

In the defense industry, where technological advancements are rapidly evolving, as Boğaziçi Defense Technologies we are proud to successfully serve Turkish Security Forces and international clients with our game-changing systems, including drone detection and neutralization systems, as well as fire suppression systems, all of which are produced using the latest technologies.

Thanks to our strong corporate structure, we integrate our R&D and production processes to provide fast and need-based solutions to our customers. We foresee potential threats posed by emerging and disruptive technologies and neutralize them with our indigenous and national systems.

Our most important motivation in producing "İLTER Drone Detection and Neutralization System" which operates automatically and is increasingly effective in the field, has been the pride of ensuring secure airspace for our country and our allies.

The success of our defense technologies, which have entered the inventories of Security Forces in Türkiye and many other countries, is also driven by our strong R&D, continuous production, and a culture that aims to contribute to the national economy through our own engineers.

İLTER J350



Mini Mikro İHA'lar
Mini Micro UAVs

- Meskun Mahal / Residential Area
- Stratejik Tesisler / Strategic Facilities
- Cezaevleri / Penitentiaries
- Stadyumlar / Stadiums
- Arazi / Terrain

Dron Tespit ve Engelleme Sistemi
Drone Detection and Neutralization System



İLTER J400



Mini Mikro İHA'lar
Mini Micro UAVs

- Meskun Mahal / Residential Area
- Stratejik Tesisler / Strategic Facilities
- Cezaevleri / Penitentiaries
- Stadyumlar / Stadiums
- Arazi / Terrain

Dron Engelleme Sistemi
Drone Neutralization System



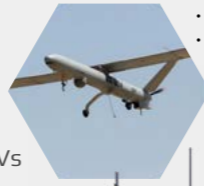
İLTER MARITIME

Hareketli Platformlar Üzerinde
On Mobiles Platforms

- Tanklar / Tanks
- Gemiler / Ships
- Zırhlı Araçlar / Armored Vehicles



İLTER MRKAS



- Sınır Güvenliği / Border Security
- Arazi / Terrain



İLTER FPV



İLTER TANK



INS Yapay Zeka GNSS Alıcısı AI GNSS Receiver



Yüksek Yük Kapasiteli Dronlar
Heavy Lift Drones

Ürünlerimiz / Our Systems

Dron Tespit Sistemi
Drone Detection System

İLTER RADAR



Mini Mikro İHA'lar
Mini Micro UAVs



Taktik ve Operatif İHA'lar
Tactical and Operative UAVs

İLTER HSPAR 3D RADAR



İLTER ELECTRO OPTIC



YSIB

Otomatik Yangın Söndürme ve
İnfilak Bastırma Sistemi
Automatic Fire Extinguishing and
Explosion Suppression Systems



- Tanklar / Tanks
- Gemiler / Ships
- Zırhlı Araçlar / Armored Vehicle

İLTER FPV FINDER

Analog FPV Frekans Tespit ve Karıştırma Sistemi
Analog FPV Frequency Detection and Jamming System

- Meskun Mahal / Residential Area
- Stratejik Tesisler / Strategic Facilities
- Cezaevleri / Penitentiaries
- Stadyumlar / Stadiums
- Arazi / Terrain
- Tanklar / Tanks
- Gemiler / Ships
- Zırhlı Araçlar / Armored Vehicles



Mini Mikro İHA'lar
Mini Micro UAVs

Ürünlerimiz / Our Systems



Tespit / Detection

- RF Tespit Sistemi / RF Detection System
- DF Sistemi / DF System
- Protokol Tabanlı Tespit Sistemi / Protocol Based Detection System

Karıştırma / Jamming

- Telemetri / Telemetry
- Video
- GNSS
- Koordinat Yanıltıcı / Spoofing

Güç / Power

- Elektrik Şebekesi / Power Grid
- Batarya / Battery



Anten Özellikleri / Antenna Features

- Yönlü / Directional

Çalışma Frekansı / Operating Frequency

- 11 kanalda 380-6000 MHz arasında RF tespit ve 4 yönde DF yapabilme kabiliyeti / RF detection between 380-6000 MHz on 11 channels and DF capability in 4 directions

Komuta Kontrol Sinyalleri / Command and Control Signals

- 5 km'ye kadar ve 90° hassasiyetle yön bilgisi / Up to 5 km and with 90° sensitivity DF

Dijital Video Sinyalleri / Digital Video Signals

- 2 km'ye kadar ve 90° hassasiyetle yön bilgisi / Up to 2 km and with 90° sensitivity DF

Analog Video Sinyalleri / Analog Video Signals

- 10 km'ye kadar ve 90° hassasiyetle yön bilgisi / Up to 10 km and with 90° sensitivity DF

Tespit Algoritması / Detection Algorithm

- Korelasyon, yakalanan veri tabanı ile karşılaştırma / Correlation, comparison with database



Karıştırma Denetleyicisi / Jammer Controller

- Tam dijital kontrol / Fully digital control

Karıştırma Frekansları / Jammer Frequency

- Eş yönlü / Omni-directional
380-8000 MHz aralığında 14 kanal
(12 sabit +2 ayarlanabilir) /
14 channels (12 fixed + 2 adjustable) in the
380-8000 MHz range
EXL: 500-3750 MHz / EXH: 3750-8000 MHz

Yönlü / Directional

- 410 - 8000 MHz aralığında 13 kanal /
13 channels between 410 - 8000 MHz

Profil / Profile

- Bir veya birden fazla kanalda aynı anda karıştırma /
Single or multi channel jamming simultaneously

Acil Durum / Emergency

- Tek tuşla tüm kanallarda karıştırma /
All channels start to jamming with a single button

Anten Teknolojisi / Antenna Technology

- Yönlü veya Eş Yönlü (Kullanıcı arayüzü ile seçilebilir /
Directional or Omni directional (Selectable via user
interface)

Yayın Açısı / Beam Angle

- Yönlü (Dikey: 60° Yatay: 90°),
Eş yönlü (Dikey: 0-60° Yatay: 360°)
Directional (Elevation: 60° Azimuth: 90°),
Omni directional (Elevation: 0-60° Azimuth: 360°)

RF Çıkış Gücü / RF Output Power

- 750 Watt'a kadar ayarlanabilir çıkış gücü
• Adjustable up to 750 watt

Koordinat Yanıltma / Spoofing

- Kullanıcının belirleyeceği herhangi bir koordinatta
sahte konum üretme / Generate a fake location at
any user-specified coordinate



Tespit Frekans Aralığı / Detection Frequencies

- 400 - 6000 MHz aralığında 7 kanalda
protokol tabanlı tespit
• Protocol-based detection in 7 channels between
400 - 6000 MHz range

Tespit Mesafesi / Detection Range

- 10 km'ye kadar / Up to 10 km

Yön Doğruluğu / DF Sensivity

- 5°

Gerçek Zamanlı Tespit Sayısı / Real Time Detection Number

- 30'a kadar / Up to 30

Tespit Kapsama Alanı / Detection Coverage

- 360°

Tespit Algoritması / Detection Algorithm

- Korelasyon, veri tabanı ile karşılaştırma /
Correlation, comparison with database

Anten Tipi / Antenna Type

- Eş yönlü / Omni directional



Kurulum / Installation

- Tek operatör ile 5 dakikadan az sürede kurulum / Less than 5 minutes with single operator.

Çalışma Modu / Mode of Operation

- Otomatik veya manuel / Automatic or manual

Uzaktan Güncelleme / Remote Upgrade

- Uzaktan güncelleme özelliğine sahiptir / The system can be upgraded remotely.

Tespit Antenler / Detection Antennas

- 4 RF Tespit + 6 CRPC Tespit+ 1 Dome Anten olmak üzere toplam 11 anten
4 RF Detection + 6 CRPC Detection + 1 Dome Antenna, in total 11 antennas

Operasyonel / Operational

- Tüm hava koşullarında 24 saat kesintisiz çalışma / Runs 7/24 uninterrupted at all weather conditions.

Güç 1 / Power 1

- Şebeke 220 VAC / Mains 220 VAC

Güç 2 / Power 2

- Batarya (240 Ah) / Battery (240 Ah)

Optional Power / Opsiyonel Güç

- Jeneratör / Generator





Tespit / Detection

- Protokol Tabanlı Tespit Sistemi / Protocol Based Detection System

Karıştırma / Jamming

- Tam Bant Karıştırma / Full Band Jamming

Güç / Power

- Elektrik Şebekesi / Power Grid



Tespit Frekans Aralığı / Detection Frequencies

400 – 6000 MHz aralığında 7 kanalda protokol tabanlı tespit / Protocol-based detection in 7 channels between 400 - 6000 MHz range

Tespit Mesafesi / Detection Range

10 km'ye kadar / Up to 5 km

Yön Doğruluğu / DF Sensivity

5°

Gerçek Zamanlı Tespit Sayısı / Real Time Detection Number

30'a kadar / Up to 30

Tespit Kapsama Alanı / Detection Coverage

360°

Tespit Algoritması / Detection Algorithm

Korelasyon, veri tabanı ile karşılaştırma / Correlation, comparison with database

Anten Tipi / Antenna Type

Eş yönlü / Omni directional



Karıştırma Denetleyicisi / Jammer Controller

Tam dijital kontrol / Fully digital control

Karıştırma Frekansları / Jammer Frequency
20 MHz - 6100 MHz aralığında ayarlanabilir, kesintisiz tam karıştırma / Adjustable continuous full-band jamming between 20 MHz - 6100 MHz range

6100 MHz - 8000 MHz aralığı için ekstra 1 kanal / Extra 1 channel between 6100 MHz- 8000 MHz range

8000 MHz - 18000 MHz aralığında ayarlanabilir ekstra kanal (isteğe bağlı) / Adjustable extra channel between 8000 MHz - 18000 MHz range (Optional)

Profil / Profile

Bir veya birden fazla kanalda aynı anda karıştırma / Single or multi channel jamming simultaneously

Acil Durum / Emergency

Tek tuşla 20 MHz - 18000 MHz aralığında karıştırma / Jamming between channels 20 MHz - 18000 MHz range with single button

Anten Teknolojisi / Antenna Technology

Eş yönlü / Omni directional

Yayın Açısı / Beam Angle

Eş yönlü (Dikey: 0-60° Yatay: 360°) / Omni directional (Elevation: 0-60° Azimuth: 360°)

RF Çıkış Gücü / RF Output Power

2000 Watt'a kadar ayarlanabilir çıkış gücü / Adjustable output power up to 2000 watts

Koordinat Yanıltma / Spoofing

Kullanıcının belirleyeceği herhangi bir koordinatta sahte konum üretme / Generate a location at any user-specified coordinate



Çalışma Mode / Operation Mode

Otomatik veya manuel mod / Automatic or manual mod

Komuta Kontrol / Command and Control

Merkezi veya uzaktan komuta kontrol / Central or remote command and control

Uzaktan Güncelleme / Remote Upgrade

Uzaktan güncelleme özelliğine sahiptir / The system can be upgraded remotely

Kurulum / Installation

Tek operatör ile 5 dakikadan az sürede kurulum / Less than 5 minutes with single operator

Operasyonel / Operational

Tüm hava koşullarında 24 saat çalışır / Operates 24/7 in all weather conditions

Güç / Power

220 VAC

Opsiyonel Güç / Optional Power

Jeneratör / Generator



RF Sensör / RF Sensor

- RF spektrumu ile İHA'ları tespit eder / Detects UAVs with RF spectrum.
- İHA saldırılarını 360° genişliğinde tespit eder / Detects UAV attacks in 360° width.

Hedef / Target

- DJI Phantom
- Minimum 1 km
- Sabit Kanatlı İHA / Fixed Wing UAV
- Minimum 8 km

Radar

- İHA'ları Radar ile tespit eder / Detects UAVs with Radar
- İHA saldırılarını 360° genişliğinde tespit eder / Detects UAV attacks in 360° width.

Radar Tespit Aralığı / Radar Detection Range

- Mikro İHA / Micro UAV:
≤ 5 km RCS 0,01 m²
- Sabit Kanatlı İHA / Fixed Wing UAV:
≤ 9 km RCS 0,1 m²
- Mini İHA / Mini UAV:
≤ 15 km on RCS 0,5 m²
- Paramotor:
≤ 20 km on RCS 1 m²
- Araç / Vehicle:
≤ 10 km on RCS 2 m²



360° Eş Yönlü Karıştırma / 360° Omni Jamming

- Çoklu / Sürü İHA saldırılarını 360° karıştırır / 360° jamming against multiple / swarm UAV attacks.
- 15 km'ye kadar 360° GNSS frekans bantlarını karıştırır / Jams GNSS frequency bands 360° up to 15 km.
- HF ve VHF frekanslarını 360° karıştırır / 360° jamming on HF and VHF frequencies.

Yönlü Karıştırma / Directional Jamming

- Yönlü anteni ile 50 km'ye kadar GNSS frekans bantlarında koordinat yanıltma (Spoofing) yapar / Jamming GNSS frequency bands, Spoofing up to 50 km with its directional antenna.
- Standart konfigürasyonda, RF çıkış gücü yönlü antenlerle 4000 Watt'a kadar ayarlanabilir ve ayrıca 10-18 GHz arasındaki SATCOM frekans bantlarında herhangi bir yerde 150 MHz bant genişliğini karıştırır / In the standard configuration, the RF output power is adjustable up to 4000 Watts with directional antennas, as well as 150 MHz bandwidth jamming anywhere in the SATCOM frequency bands from 10-18 GHz.

Temel Özellikler / Key Features

- Gemilere yönelik İHA/İDA'lar ile yapılan gözetleme ve taarruzların sayısı her geçen gün artmaktadır / The volume of UAV/USV reconnaissance and strike activities targeting naval vessels is increasing day by day
- İLTER Maritime Açık deniz veya sığ sularda görev yapan gemilerin, İHA/İDA saldırılarına karşı 360° korumasını sağlar / İLTER Maritime provides 360° protection of ships operating in open sea or shallow waters against UAV/USV attacks
- Kullanıcı ihtiyacına göre özelleştirilebilir. Gemiye kolayca monte edilebilir ve İHA/İDA ları 360° engeller / Can be customized according to user needs. Provides 360° jamming against UAVs and can be easily mounted on board
- İLTER Maritime geminin Savaş Yönetim Sistemi'ne entegre edilebilir, gelen tehdide göre kullanıcı tarafından gemideki diğer silah sistemleri dahil müdahale yöntemi seçilebilir / İLTER Maritime can be integrated into the ship's Combat Management System, and depending on the incoming threat, the user can choose the response method, including other weapon systems on board

Tüm hava şartlarında, 7/24 çalışır /
Operates 24/7 in all weather conditions

Karıştırma Mesafesi / Jamming Range

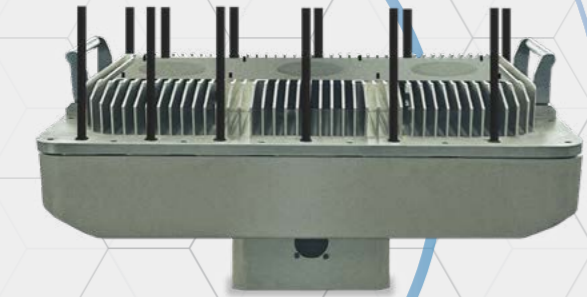
5 km 'ye kadar / Up to 5 km

Frekanslar / Frequencies

390 MHz - 6 GHz aralığında 12 frekans /
12 frequencies between 390 MHz - 6 GHz

Çıkış Gücü / Output Power

600 Watt 'a kadar / Up to 600 Watt

**Temel Özellikler / Key Features**

- Tanklara yönelik İHA taarruzları her geçen gün artmaktadır. / UAV attacks on tanks are increasing day by day.
- İLTER TANK, hareket sahasında görev yapan başta tanklar olmak üzere Zırhlı Muharebe Araçlarını, İHA saldırılarına karşı 360° korur / İLTER TANK provides 360° protection for Armored Combat Vehicles, which are operating in the field, especially tanks, against UAV attacks
- İLTER TANK, kullanıcı ihtiyaçlarına göre özelleştirilebilir, araç üzerine kolayca monte edilebilir ve İHA'ları 360° engeller / Can be customized according to user needs. Provides 360° jamming against UAVs and can be easily mounted
- İLTER TANK, tankın komuta kontrol sistemine entegre edilebilir / İLTER TANK can be integrated into the tank's command and control system
- Tüm hava şartlarında, 7/24 çalışır / Operates 24/7 in all weather conditions

Karıştırma Mesafesi / Jamming Range

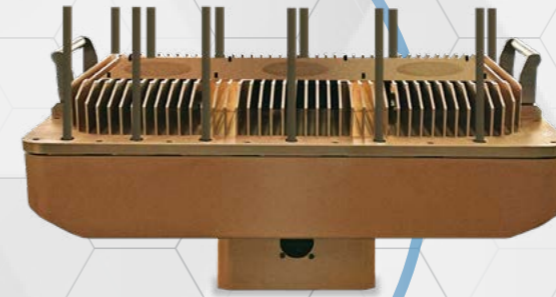
5 km 'ye kadar / Up to 5 km

Frekanslar / Frequencies

390 MHz - 6 GHz aralığında 12 frekans /
12 frequencies between 390 MHz - 6 GHz

Çıkış Gücü / Output Power

600 Watt 'a kadar / Up to 600 Watt



Temel Özellikler / Key Features

- Stratejik tesislere yönelik insansız hava araçları ile yapılan saldırılar her geçen gün artmaktadır / The number of UAV attacks on strategic facilities is increasing day by day
- İLTER FPV, kullanıcı ihtiyaçlarına göre özelleştirilebilir, kritik tesislere kolayca yerleştirilebilir ve insansız hava araçlarına karşı 360° koruma sağlar / İLTER FPV can be customised according to user needs, easily mounted on critical facilities and provides 360° protection against UAVs
- Tesisin büyüklüğüne göre yerleştirilecek birden fazla İLTER FPV, tek bir komuta kontrol sistemine bağlanarak komuta edilebilir / Depending on the size of the facility, more than one İLTER FPV can be commanded by connecting to a one command and control system
- Tüm hava şartlarında, 7/24 çalışır / Operates 24/7 in all weather conditions

Karıştırma Mesafesi / Jamming Range

- 5 km 'ye kadar / Up to 5 km

Frekanslar / Frequencies

- 390 MHz - 6 GHz aralığında 12 frekans / 12 frequencies between 390 MHz - 6 GHz

Çıkış Gücü / Output Power

- 600 Watt 'a kadar / Up to 600 Watt

- FPV frekanslarını tarayarak analog video sinyallerini bulur ve karıştırır / Scans FPV frequencies to detect and jam analog video signals
- 72 kanala kadar geniş tarama kapasitesi / Wide scanning capacity up to 72 channels
- Tüm İLTER ailesi ile entegre çalışabilecek şekilde tasarlanmıştır / Integrated to work with the entire İLTER family

Sistem Bileşenleri / System Components

- FPV frekans tarayıcı modül / FPV frequency detection module
- Karıştırıcı modülü / Jammer module
- Entegre batarya ve güç ünitesi / Integrated battery and power unit
- 3 adet Omni anten / 3 Omni antennas
- Taşınabilir korumalı çanta / Portable protective case

Tespit ve Karıştırma Özellikleri / Detection and Jamming Features

- Tespit frekans aralığı / Detection frequency range: 4.9 – 6 Ghz (72 kanal / 72 channel)
- Tespit mesafesi / Detection range: 5 km'ye kadar / up to 5 km
- Karıştırma frekans aralığı / Jamming frequency range: 4.9 – 6 Ghz
- Çıkış gücü / Output power: 40 watt
- Karıştırma oranı / Jamming ratio: 1:1



**Tip - Yetenek / Type - Capability**

- İLTER 3D Radar - Gözetleme / İLTER 3D Radar - Surveillance
- Tüm İLTER sistemleri ile entegre çalışabilmektedir. Integrated to work with the entire İLTER family.

Tespit Aralığı / Detection Range

- Mikro İHA / Micro UAV: ≤ 5 km RCS 0,01 m²
- Sabit Kanatlı İHA / Fixed Wing UAV: ≤ 9 km RCS 0,1 m²
- Mini İHA / Mini UAV: ≤ 15 km on RCS 0,5 m²
- Paramotor: ≤ 20 km on RCS 1 m²
- Araç / Vehicle: ≤ 10 km on RCS 2 m²

Tespit Olasılığı / Probability of Detection

- Kapsama alanında %80 ve üzerinde tespit olasılığı / 80% and above within the coverage area detection probability

İzleme Kapasitesi / Track Capacity

- 300 hedef izleme kapasitesi / 300 targets tracking capacity

Güncelleme Oranı / Update Rate

- En az 2 saniye güncelleme oranı / Update rate minimum 2 seconds

Hüzme Tipi - Dönme Hızı /**Type of Beam - Rotation Rate**

- Hüzme Tipi / Dönme Hızı: Çoklu Işın Hüzmesi / 1-30 Rp
Beam Type / Rotation Speed: Multiple Beam / 1-30 Rp

**Tespit Aralığı / Detection Range**

- Düşük radar kesitine (RCS) sahip küçük/mini/mikro dronlar (RCS 0,01~0,03 m²) en az 6,5 km (yarıçap).
- Küçük sabit kanatlı İHA ve daha büyük hedefler (RCS 0,1~0,5 m² ve üzerinde) en az 8 km (yarıçap).
- Small/mini/micro drones with low radar cross-section (RCS 0.01-0.03 m²): At least 6.5 km (radius).
- Small fixed-wing UAVs and larger targets (RCS 0.1-0.5 m² and above): At least 8 km (radius).

Ortalama Çıkış Gücü / Average Power Output

- ≤ 300 W

Anten Tipi / Antenna Type

- Waveguide slot array / Dalga kılavuzlu yarık dizisi

Çalışma Frekansı / Operating Frequency

- 15-17 GHz

Toplam hüzme kazancı (Verici) / Sum beam gain (TX)

- ≥ 34 dBi

İrtifa Doğruluğu / Elevation Accuracy

- $\leq 1^\circ$

Menzil Doğruluğu / Range Accuracy

- < 5 m

Azimuth Scanning Method /**Azimet Tarama Yöntemi**

- Sabit hüzme, mekanik tarama (DBF) / Fixed beam, mechanical scanning

Elevation Scanning Method /**İrtifa Tarama Yöntemi**

- Dijital hüzme (DBF) / Digital Beamforming (DBF)

Rotation Scanning Speed / Dönme Tarama Hızı

- Azami 30 rpm (seçilen moda göre) 15 rpm / 24 rpm / 30 rpm 'de $\leq 2\%$
Maximum 30 rpm (depending on the selected mode);
 $\leq 2\%$ at 15 rpm / 24 rpm / 30 rpm.

Temel Özellikleri / Key Features

- Termal Kamera ile gece veya kötü hava şartlarında hedef tespit, teşhis ve tanıma kabiliyeti / Target detection, identification and recognition in night or adverse weather conditions using the Thermal Camera
- TV Kamera ile gündüz şartlarında hedef tespit, teşhis ve tanıma kabiliyeti / Target detection, identification and recognition during daytime conditions using the TV Camera
- Düşük Işık Kamerası sayesinde az ışık şartlarında durumsal farkındalık sağlar / Situational awareness under low-light conditions via the Low-Light Camera
- Lazer Mesafe Ölçme birimi sayesinde hedef uzaklığının tespiti / Target distance measurement using the Laser Range Finder
- Tüm İLTER sistemleri ile entegre çalışabilmektedir. Integrated to work with the entire İLTER family.



**Ultra Düşük Işık Kanalı Özellikleri /
Ultra-Low Light Channel Specifications**

- Lens: Ultra düşük ışığa duyarlı sabit odaklı lens / Ultra low-light sensitive fixed-focus lens
- Görüntü modu / Image mode: Siyah-Beyaz / Black-White
- Yatay görüş açısı / Horizontal FOV: 14° (±%10)

**Lazer Menzil Ölçer Özellikleri /
Laser Range Finder Specifications**

- Dalga boyu / Wavelength: 1064 nm
- Min. ölçüm mesafesi / Min. measurement distance: 100 m
- Maks. ölçüm mesafesi / Max. measurement distance: 20.000 m
- Ölçüm hassasiyeti / Measurement accuracy: ±5 m

Genel Özellikler / General Specifications

- Güç kaynağı / Power supply: 24V DC
- Kontrol & veri iletim arayüzü / Control & data interface: Ethernet
- Çalışma sıcaklığı / Operating Temperature: -30° / +55°C
- Koruma sınıfı / Protection class: IP65



Yapay Zeka GNSS Alıcısı AI GNSS Receiver

Temel Özellikleri Key Features

YSIB

Temel Özellikleri Key Features



Navigasyon / Navigation

- Yatay Konum Doğruluğu (Bağımsız) / Horizontal Position Accuracy (Standalone): 1.2 m
- Dikey Konum Doğruluğu (Bağımsız) / Vertical Position Accuracy (Standalone): 1.9 m
- Yatay Konum Doğruluğu (SBAS ile) / Horizontal Position Accuracy (with SBAS): 0.6 m
- Dikey Konum Doğruluğu (SBAS ile) / Vertical Position Accuracy (with SBAS): 0.8 m
- Yatay Konum Doğruluğu (RTK ile) / Horizontal Position Accuracy (with RTK): 0.6 cm + 0.5 ppm
- Dikey Konum Doğruluğu (RTK ile) / Vertical Position Accuracy (with RTK): 1 cm + 1 ppm
- Yatay Konum Doğruluğu (GNSS yardımı olmadan) / Horizontal Position Accuracy (without GNSS aiding):
Katedilen Mesafenin %3'ü (Tipik) / 3% of Distance Travelled (Typical)
- Hız Doğruluğu (GPS ile) / Velocity Accuracy (with GPS): 3 cm/s
- **GPS:** L1C/A, L1PY, L2C, L2P, L5
- **GLONASS:** L1CA, L2CA, L2P, L3 CDMA
- **Beidou:** B1I, B1C, B2a, B2b, B2I, B3
- **Galileo:** E1, E5a, E5b, E5 AltBoc, E6
- **QZSS:** L1C/A, L1 C/B, L2C, L5
- **Navic:** L5
- **SBAS:** Egnos, WAAS, GAGAN, MSAS, SDCM (L1, L5)
- **On module:** L-band



Dedektörler/ Detectors

- Optik dedektör, 3 milisaniye içinde yangını algılayabilme kapasitesine sahiptir. 120° geniş görüş açısı sayesinde geniş bir alanı sürekli olarak izleyebilir / Optical detector has the capacity to detect fires within 3 milliseconds. Thanks to its 120° wide viewing angle, it can continuously monitor a large area

İnfilak Bastırma Tüpü / Extinguisher

- Farklı hacim opsiyonları bulunan yüksek hızlı söndürücü tüplerin özel tasarım valf ve nozülü, çevre dostu yangın baskılama gazının korunan alanda hızlı ve homojen bir şekilde dağılmasını sağlar / Specially designed valve and nozzle of high-speed extinguishers with different volume options ensure fast and homogeneous distribution of environmentally friendly suppression gas in the protected area.

Kontrol Kutusu / Control Box

- Kontrol kutusu, söndürme tüplerini 10 milisaniye içinde etkinleştirerek ve yangınları 250 mili saniyeden daha kısa sürede söndürerek hızlı ve etkili yangın müdahalesi sağlar. Lexan paneli aracılığıyla gerçek zamanlı izleme mümkündür. Sistem askeri standartlara göre tasarlanmış ve akredite kuruluşlar tarafından onaylanmıştır / The control box ensures rapid and effective fire response by activating extinguishing cylinders within 10 milliseconds and extinguishing fires in under 250 milliseconds. Real-time monitoring is available via the Lexan panel. The system is designed to military standards and approved by accredited organizations

Uluslararası Standartlar / International Standards

- STANAG 4317,
- MIL-STD 461
- AEP 4317 NATO
- MIL-STD 810
- MIL-PRF 62546C
- MIL-STD 1275

**Donanım Özellikleri / Hardware Features**

- 2 adet 3 eksenli rocker tuşu / 3 axis rockers x2
- Tek dokunuşla acil durum düğmesi / One touch emergency button
- Şarj edilebilir lityum iyon pil / Rechargeable lithium-ion battery

Bağlantı Özellikleri / Connection Features

- Güç / Power
- Fiber optik / Fiber optic
- 2 adet ethernet portu / Ethernet ports x2
- Sim kart / Sim card
- Seri bağlantı noktası 422, 485 / Serial port 422, 485
- Seri bağlantı noktası 232 / Serial port 232
- HDMI
- 2 adet USB Bağlantısı / USB x2

**Ekran / Screen**

- 2 adet 18.5-inç, 1920 x 1080 çözünürlük / 18.5-inch x2, 1920 x 1080 resolution

CPU & RAM

- i9-12900H & 32G

Klavye / Keyboard

- QWERTY

Sabit Disk / Harddrive

- 1 Terabyte

Ekran Kartı / Display Card

- RTXA400.4G Ayrı Grafik Kartı / RTXA400.4G Discrete Graphics Card

Kablosuz Bağlantılar / Wireless Communications

- İsteğe bağlı 4G/5G tam ağ iletişim modülü, isteğe bağlı USB SBUS uzaktan kumanda kartı ve haritalama dijital iletim veri zinciri ile entegre edilebilir / Optional 4G/5G full network communication module, optional USB SBUS remote control card, and mapping digital transmission data chain can be integrated

Batarya / Batteries

- 6700MAH (Değiştirilebilir / Replaceable)

Boğaziçi Savunma Teknolojileri San. ve Tic. A.Ş.

 **teknopark** ankara TGB Yerleşkesi

İvedik OSB Mah. 2224. Cad. No: 1/47 F Blok

Yenimahalle / ANKARA

T: +90 (312) 920 00 70

F: +90 (312) 920 00 69

info@bogazicisavunma.com